

BMW 6er  
Gran Coupé

[www.bmw.de](http://www.bmw.de)



Freude am Fahren



# DAS NEUE BMW 6er GRAN COUPÉ.

**BMW EfficientDynamics**  
Weniger Verbrauch. Mehr Fahrfreude.

# EIN BESONDERER MOMENT SELTENER SCHÖNHEIT.

Nicht weniger als der Anspruch nach Vollendung wurde im neuen BMW 6er Gran Coupé zum Ausdruck gebracht. Unbedingter Wille, Neugier und der Mut, neu zu denken, waren hierbei die treibenden Kräfte. Entstanden ist ein Automobil, das es in dieser Form noch nicht gab – eine Verbindung aus wegweisendem Designcharakter, kompromissloser Sportlichkeit und exklusiver Eleganz.



Editorial

## EIN PHÄNOMEN FÜR ALLE SINNE.

Das mystische Licht der Korona, das gebannt stille Aufhorchen der Natur – eine totale Sonnenfinsternis berührt all unsere Sinne. Diese geradezu magische Wirkung lässt sich auch beim neuen BMW 6er Gran Coupé erleben. Seine fließenden Linien faszinieren den Betrachter. Die hochwertigen Materialien ziehen spürbar in den Bann. Der Sound des kraftvollen Motors setzt akustische Impulse. Eleganz, Exklusivität und Sportlichkeit werden hier in einer Weise miteinander kombiniert, die man als wegweisend bezeichnen darf – und der man sich nur schwer entziehen kann.

Eines zeigt sich sofort: Dieses Fahrzeug ist für Menschen gebaut, die das Besondere schätzen.

Für all diese hat BMW das Coupé neu interpretiert. Und ein viertüriges Automobil geschaffen, das durch seine unwiderstehliche Dynamik und Ästhetik jeden Tag aufs Neue die Freude am Fahren erweckt.

[www.bmw.de/6erGranCoupé](http://www.bmw.de/6erGranCoupé)

### Ausstattung des vorgestellten Modells: BMW 650i Gran Coupé

Motor:	BMW TwinPower Turbo 8-Zylinder Benzinmotor	Außenfarbe:	BMW Individual Frozen Bronze metallic
Leistung:	330 kW (450 PS)	Polsterung:	BMW Individual Leider Merino Feinnarbe, Opalweiß
Felge:	19" LM-Räder, W-Speiche 423, Mischbereifung		

Informationen zu Kraftstoffverbrauch und CO<sub>2</sub>-Emission: S. 27.



## AUSNAHMEERSCHEINUNG.

**Eine Begegnung zeitloser Faszination.** Wahre Schönheit hat Seltenheitswert. Zumeist zeigt sie sich nur einen kurzen Moment, oft nur an besonderen Orten. Die nächsten Minuten gehören einem solchen Phänomen: einer totalen Sonnenfinsternis, betrachtet an einer Sternwarte, und einem automobilen Traum – dem

neuen BMW 6er Gran Coupé. Beide sind in ihrer Art einzigartig. Das Naturschauspiel, weil es nur in den seltensten Fällen in vollendeter Perfektion eintritt. Und das viertürige Coupé, weil seine sinnliche Linienführung ein beeindruckend elegantes Design formt.

**14:18:19**



## PROFILSCHÄRFE.

**Ein Charakter mit klaren Konturen.** Das neue BMW 6er Gran Coupé ist das erste viertürige Coupé von BMW, das in bisher unerreichter Weise exklusive Eleganz mit agiler Dynamik kombiniert. Damit definiert es für BMW einen neuen Maßstab in der automobilen Oberklasse. Kunstvoll in Szene gesetzte

Gestaltungsmerkmale, wie die flachen Proportionen, die lang gezogene Motorhaube und der zurückgesetzte Fahrgastraum, akzentuieren die sportliche Persönlichkeit des Gran Coupé. Und bilden ein Gesamtkunstwerk, das pure Individualität versprüht.

14:25:01



## ANZIEHUNGSKRAFT.

**Dynamik, die berührt.** Ein Blick auf die Heckpartie – und die sportlichen Gene des neuen BMW 6er Gran Coupé offenbaren sich dem Betrachter in all ihren Nuancen. Der optisch tief liegende Schwerpunkt zeichnet in Kombination mit horizontalen und v-förmigen Linien ein Bild, das kraftvolle Eleganz und

spannungsvolle Dynamik erzeugt. Markant ist auch das Lichtdesign: Die dritte Bremsleuchte ist über die gesamte Breite in die Dachkante integriert. Im Zusammenspiel mit den klar konturierten Rückleuchten ist das Fahrzeug auf den ersten Blick als BMW 6er Gran Coupé zu erkennen.

14:26:29



## FORMVOLLENDUNG.

**Elegant bis ins kleinste Detail.** Die stilvolle Linienführung des neuen BMW 6er Gran Coupé leitet die Blicke des Betrachters weiter auf Entdeckungstour. Vom dynamischen Schwung der Coupélinie und dem charakteristischen Hofmeisterknick schweifen sie elegant zur sportlichen Rückleuchtengrafik. Eine

weitere Raffinesse: die optionale Mattlackierung BMW Individual Frozen Bronze metallic. Sie gibt dem Fahrzeug eine sehr persönliche Note. Eine Note, die perfekt mit der gestalterischen Leichtigkeit und der souveränen Präsenz des neuen BMW 6er Gran Coupé harmoniert.

14:28:41



## RUHEMOMENT.

**Zeit für exklusiven Komfort.** Auch im Interieur bleibt kein Sinn unberührt. Die Verwendung ausgesuchter Materialien und ihre erstklassige Verarbeitung schaffen einen exklusiven Raum, der zum Verweilen einlädt – und ein Höchstmaß an Privatsphäre bietet. Das BMW 6er Gran Coupé weiß auch in puncto Funktionalität zu beeindrucken, dies zeigt sich bei der Variabilität des Fonds.

Die sportlich geformten Fondsitze bieten komfortablen Platz für zwei Personen und als 4+1 Sitzer kann das BMW 6er Gran Coupé bei kürzeren Strecken sogar bis zu drei Personen im Fond befördern. Bei Bedarf lassen sich die Rückenlehnen der Fondsitze im Verhältnis 60 : 40 umklappen.

14:30:18



## WEITBLICK.

**Die Kunst der Übersicht.** Wer einmal im neuen BMW 6er Gran Coupé Platz genommen hat, wird den individuellen Luxus und die perfekte Ergonomie nicht mehr missen wollen. Sowohl Fahrer als auch Beifahrer sind durch das sinnliche Interieurdesign in Amarobraun und Opalweiß exzellent eingebunden. Gleichzeitig teilt die elegant geschwungene Mittelkonsole den Raum in zwei private Bereiche,

die höchsten Komfort versprechen. Einen Komfort, der auf Wunsch beispielsweise durch das vollfarbige BMW Head-Up-Display noch verstärkt wird. So haben Sie nicht nur ein perfektes Raumkonzept vor Augen, sondern auch maximale Sicherheit im Blick.

14:35:20





## LICHTGESTALT.

**Ein entschlossener Blick nach vorn.** Klare Strukturen zeichnen das Gesicht des neuen BMW 6er Gran Coupé aus. Wohin der Blick auch schweift: Hier verströmt jeder Quadratzentimeter pure Souveränität. Dynamisch fließende Linien, die tief liegende Front und die prominent im Zentrum stehende Doppelniere

betonen den selbstbewussten Auftritt. Auf Wunsch erhältliche Adaptive LED-Scheinwerfer mit integriertem Kurvenlicht und Fernlichtassistent unterstreichen die BMW typische Markanz – und geben dem Gesicht eine entschlossene Ausstrahlung.

14:43:09



## TECHNIK ALS GESAMT- KUNSTWERK.

### ■ V8-Motor.

Mit dem neu entwickelten BMW TwinPower Turbo 8-Zylinder Benzinmotor 650i<sup>1</sup> ist den BMW Ingenieuren etwas wie die Quadratur des Kreises gelungen: Dank der Kombination aus zwei Turboladern, Valvetronic, Doppel-VANOS und High Precision Injection sowie der Optimierung weiterer Motorkomponenten konnten die BMW Entwickler die Leistung um 10 Prozent auf 330 kW (450 PS)<sup>2</sup> steigern. Damit entfaltet der BMW 650 Nm Drehmoment und beschleunigt mit enormer Schubkraft in nur 4,6 s (650i xDrive: 4,5 s) von 0 auf 100 km/h. Ausgestattet mit Auto Start Stop Funktion und weiteren BMW EfficientDynamics Maßnahmen, konnte der Durchschnittsverbrauch um 17 Prozent auf 8,8–8,6 l/100 km (650i xDrive: 9,4–9,2 l) bei einer CO<sub>2</sub>-Emission von nur 206–199 g/km<sup>2</sup> (650i xDrive: 219–215 g/km<sup>2</sup>) gesenkt werden.



### ■ Adaptive LED-Scheinwerfer.

Das neue BMW 6er Gran Coupé bietet optional mit den Adaptiven LED-Scheinwerfern ein ganz neues Seherlebnis. Das markant sportliche BMW Design mit den dreidimensional gestalteten Lichtringen ermöglicht eine Leuchtenarchitektur, die in ihrer Funktion einzigartig ist. Doppelrundscheinwerfer strahlen das LED-Abblend- und -Fernlicht aus jeweils beiden Lichtringen aus. Gleichzeitig übernehmen die neuen LED-Scheinwerfer die Beweglichkeit des Adaptiven Kurvenlichts und seine verschiedenen Ausleuchtungsmöglichkeiten. Der integrierte Fernlichtassistent und das extrem weiße und kontrastreiche Licht der LED-Technik sorgen jederzeit für ein extrem komfortables und sicheres Fahrerlebnis.



### ■ Bang & Olufsen High End Surround Sound System.

Die Topausstattung für HiFi-Enthusiasten bringt auf Wunsch einen Klang in den Innenraum des neuen BMW 6er Gran Coupé, der Sie vollends begeistert wird. Insgesamt 16 Lautsprecher sorgen für ein überwältigendes Surround-Erlebnis, und die revolutionäre Dirac Dimensions Technology schafft einen brillanten, natürlichen und beeindruckend voluminösen Sound. Durch die intelligente Acoustic Lens Technology entsteht unabhängig von der Sitzposition ein Klangbild, das auf allen Plätzen den Hörgenuss eines Konzerts bietet. Dabei werden auch die Augen durch das Design der lichtinszenierten Lautsprecherblenden aus eloxiertem Aluminium verwöhnt.



### ■ Raumgefühl.

Exklusiv, hochwertig und einladend: Der Innenraum des neuen BMW 6er Gran Coupé verströmt ein sportliches und luxuriöses Ambiente. Die fließenden Interieurlinien geben dem viertürigen Coupé seine ganz besondere Eleganz, und die hochwertige Verarbeitung bis ins Detail beeindruckt immer wieder, unabhängig davon, ob Sie vorne oder im Fond Platz nehmen. Als 4+1-Sitzer ausgeführt, können kurzfristig sogar bis zu fünf Personen im neuen BMW 6er Gran Coupé Platz nehmen – und das einzigartige Fahrerlebnis genießen.



### ■ Vollfarbiges BMW Head-Up Display.

Diese innovative Sonderausstattung von BMW ConnectedDrive spiegelt dem Fahrer alle wichtigen Informationen, wie zum Beispiel Navigationshinweise, in den direkten Sichtbereich, damit er das Verkehrsgeschehen besser im Blick behält. Es lassen sich alle Informationen des BMW Head-Up Displays vollfarbig ins Blickfeld des Fahrers projizieren und realitätsnäher abbilden. Neben der Geschwindigkeit, den Navigationshinweisen und Meldungen der Speed Limit Info können Warnungen von Fahrerassistenzsystemen, wie der Spurverlassenswarnung und der BMW Night Vision mit Personenerkennung, angezeigt werden. Durch das BMW Head-Up Display wird die Häufigkeit der Blickabwendung von der Straße hin zu den Instrumenten der Armaturentafel um bis zu 90 Prozent gesenkt. Damit leistet das vollfarbige BMW Head-Up Display einen wichtigen Beitrag zur aktiven Sicherheit im Straßenverkehr.

<sup>1</sup> Voraussichtlich erhältlich ab 3. Quartal 2012.

<sup>2</sup> Bei den Angaben handelt es sich um voraussichtliche, noch nicht offiziell bestätigte Werte. Die voraussichtlichen Verbrauchswerte wurden auf Basis des ECE-Testzyklus ermittelt. Kraftstoffverbrauch und CO<sub>2</sub>-Emissionen sind abhängig von der gewählten Rad- und Reifengröße. Mehr Informationen auf Seite 27 und in der Preisliste.

## VIELSEITIG IN DEN AUSSTATTUNGEN, EINZIGARTIG IN DER DYNAMIK – DAS NEUE BMW 6er GRAN COUPÉ.

**BMW EfficientDynamics**  
Weniger Verbrauch. Mehr Fahrfreude.



### M Sportpaket.

Sportlichkeit der Extraklasse bietet das M Sportpaket. Die Exterieurumfänge unterstreichen die dynamischen Gene des BMW 6er Gran Coupé. Ergänzt durch M Leichtmetallräder in 19" oder 20" (optional), spezielle Außenfarben, Abgasendrohre in Chrom dunkel und schwarz lackierte Bremssättel, zeigt das M Aerodynamikpaket, bestehend aus Front-, Heckschürze sowie Seitenschweller eine besonders sportliche Ausrichtung. Der 650i verfügt zusätzlich über eine Sportabgasanlage, deren Sound den kraftvollen Eindruck verstärkt. Im Innenraum wird der sportliche Charakter beispielsweise durch das griffige M Lederlenkrad, Sportsitze in spezieller Alcantara-Lederkombination und weitere Umfänge in Aluminium und kraftvollem Schwarz geprägt.

### Ausstattungsvielfalt.

Das neue BMW 6er Gran Coupé ist ein Fahrzeug, das kaum einen Wunsch offenlässt. Aus einer Vielzahl von Ausstattungen, Lackierungen, Polstern, Interieurleisten und BMW Leichtmetallrädern konfigurieren Sie Ihr neues BMW 6er Gran Coupé. Wenn es noch eine Spur individueller ausgestattet sein darf, sollten Sie sich die maßgeschneiderte BMW Individual Komposition einmal genauer ansehen.

### iPad Halterung.

Arbeiten, informieren und entspannen: Beste Voraussetzung dafür ist die BMW Halterung (Original BMW Zubehör) für das Apple iPad, die sich einfach an den Kopfstützenholmen der Vordersitze (nicht in Verbindung mit Sportsitzen) anbringen lässt. Darüber hinaus sind weitere Bestandteile des modularen Travel & Comfort Systems erhältlich.



### BMW 650i<sup>1</sup> – BMW TwinPower Turbo 8-Zylinder Benzinmotor.

Dieses neu entwickelte BMW Triebwerk kombiniert zwei Turbolader mit Valvetronic, Doppel-VANOS und High Precision Injection. Der Motor bietet mit 650 Nm Drehmoment eindrucksvolle Kraftreserven und verbraucht nur 8,8–8,6 l<sup>2</sup> (650i xDrive: 9,4–9,2 l<sup>2</sup>) auf 100 km. Mit 330 kW (450 PS)<sup>2</sup> Leistung beschleunigt der neue BMW in nur 4,6 s (650i xDrive: 4,5 s) von 0 auf 100 km/h.

### BMW 640i – BMW TwinPower Turbo Reihen-6-Zylinder Benzinmotor.

Diese Motorisierung kombiniert einen TwinScroll Turbolader mit Valvetronic, Doppel-VANOS und High Precision Injection. Die beeindruckenden Leistungswerte: 235 kW (320 PS)<sup>2</sup>, ein max. Drehmoment von 450 Nm, von 0 auf 100 km/h in 5,4 s, Durchschnittsverbrauch 7,9–7,8 l<sup>2</sup> auf 100 km.

### BMW 640d – BMW TwinPower Turbo Reihen-6-Zylinder Dieselmotor.

Sportliche Leistungswerte bei höchster Effizienz – Basis dafür ist die BMW TwinPower Turbo Technologie, die CommonRail-Direkteinspritzung und zweistufige Turboaufladung mit variabler Turbinengeometrie kombiniert. 230 kW (313 PS)<sup>2</sup> Leistung und 630 Nm Drehmoment beschleunigen den neuen BMW in 5,4 s von 0 auf 100 km/h. Durchschnittsverbrauch: nur 5,7–5,6 l<sup>2</sup> auf 100 km.



### BMW EfficientDynamics.

Das mehrfach ausgezeichnete Technologiepaket steht für eine Vielzahl innovativer serienmäßiger Maßnahmen. Es verringert den Verbrauch und die CO<sub>2</sub>-Emissionen und steigert gleichzeitig Leistung und Dynamik. Dafür sorgen das 8-Gang Sport-Automatic Getriebe, das über eine Auto Start Stop Funktion verfügt, sowie weitere Maßnahmen wie der ECO PRO Modus und die Bremsenergieerückgewinnung.

### Fahrwerk.

Mit dem auf Wunsch erhältlichen intelligenten Allradsystem xDrive passt sich das neue BMW 6er Gran Coupé 650i xDrive<sup>1</sup> auch schwierigen Straßensituationen perfekt an, indem es stets ein Maximum an Traktion und Spurtreue bietet. Das optionale Adaptive Drive verbindet die beiden aktiven Fahrwerksregelsysteme Dynamic Drive und Dynamische Dämpfer Control. Durch weniger Wankbewegungen der Karosserie und eine per Fahrerlebnisschalter individuell wählbare Stoßdämpfereinstellung sorgen diese Systeme für ein Höchstmaß an Reisekomfort. Die auf Wunsch erhältliche Integral-Aktivlenkung kombiniert mitlenkende Hinteräder mit einer variablen Lenkübersetzung an der Vorderachse – für mehr Wendigkeit, Agilität und Fahrkomfort (nicht in Verbindung mit xDrive).

<sup>1</sup> Voraussichtlich erhältlich ab 3. Quartal 2012.

<sup>2</sup> Bei den Angaben zum BMW 650i/650i xDrive handelt es sich um voraussichtliche, noch nicht offiziell bestätigte Werte. Die voraussichtlichen Verbrauchswerte wurden auf Basis des ECE-Testzyklus ermittelt. Kraftstoffverbrauch und CO<sub>2</sub>-Emissionen sind abhängig von der gewählten Rad- und Reifengröße. Mehr Informationen auf Seite 27 und in der Preisliste.

## Außenfarben.



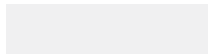
■ Uni 668 Schwarz



□ Metallic A52 Spacegrau



BMW Individual



■ Uni 300 Alpinweiß



□ Metallic A92 Orionsilber



□ BMW Individual  
X02 Citrinschwarz metallic



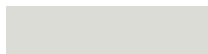
□ Uni 405 Imolarot<sup>4</sup>



□ Metallic A82 Vermilionrot



□ BMW Individual  
X03 Rubinschwarz metallic



□ Metallic A96 Mineralweiß



□ Metallic A76 Tiefseeblau



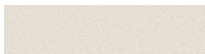
□ BMW Individual  
X10 Tansanitblau metallic



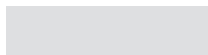
□ Metallic 475 Saphirschwarz



□ Metallic A17 Havanna



□ BMW Individual  
X04 Mondstein metallic



□ Metallic 354 Titansilber



□ Metallic 416 Carbonschwarz<sup>4</sup>



□ BMW Individual  
X11 Frozen Bronze metallic

## Interieurfarben/ BMW Individual Dachhimmel.



Schwarz



Elfenbeinweiß



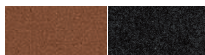
BMW Individual



□ BMW Individual Dachhimmel 775 Anthrazit



□ BMW Individual Dachhimmel XD5 Alcantara Platin oder Champagner



□ BMW Individual Dachhimmel XD5/776 Alcantara Amaro Braun oder Anthrazit

## Kontraststeppung.



□ Kontraststeppung<sup>3</sup>  
4KS Vermilionrot



□ Kontraststeppung<sup>3</sup>  
4KS Elfenbeinweiß



□ Kontraststeppung<sup>3</sup>  
4KS Zimtbraun



□ Kontraststeppung<sup>3</sup>  
4KS Grau

Bitte beachten Sie, dass auch bei bestimmungsgemäßem Gebrauch über kurz oder lang nicht beherrschbare Verunreinigungen auf den Sitzbezügen auftreten können. Dies kann insbesondere durch nicht farbechte Kleidung hervorgerufen werden.

## Polsterfarben.



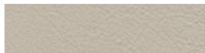
■ **Leder Dakota<sup>1</sup>**  
LCSW Schwarz



□ **Exklusivleder Nappa mit erweiterten Umfängen<sup>2</sup>**  
NASW Schwarz



■ **Leder Dakota<sup>1</sup>**  
LCEZ Elfenbeinweiß



□ **Exklusivleder Nappa mit erweiterten Umfängen<sup>2</sup>**  
NAEX Elfenbeinweiß



■ **Leder Dakota<sup>1</sup>**  
LCEZ Zimtbraun



□ **Exklusivleder Nappa mit erweiterten Umfängen<sup>2</sup>**  
NAEZ Zimtbraun



□ **Alcantara-Lederkombination Nappa<sup>4,5</sup> GPAT Anthrazit**



□ **Exklusivleder Nappa mit erweiterten Umfängen<sup>2</sup>**  
NABY Vermillionrot



BMW Individual



□ **BMW Individual Leder Merino Feinnarbe<sup>6</sup>**  
ZBOB<sup>7</sup>/ZBOW Opalweiß



□ **BMW Individual Leder Merino Feinnarbe<sup>6</sup> ZBC8**  
Platin



□ **BMW Individual Leder Merino Feinnarbe<sup>6</sup> ZBP6**  
Champagner



□ **BMW Individual Leder Merino Feinnarbe<sup>6</sup> ZBP5**  
Amarobraun



□ **BMW Individual Leder Merino Feinnarbe<sup>6</sup> ZBWT**  
Cohibabraun

## Interieurleisten.



■ 4AT Schwarz, hochglänzend



BMW Individual



□ 4AS Edelholzausführung  
Pappel Maser grau



□ **BMW Individual Interieurleiste XEX** Edelholzausführung  
Esche Maser Weiß



□ 4CV Edelholzausführung  
Amerikanische Eiche



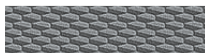
□ **BMW Individual Interieurleiste XE5** Edelholzausführung  
Platane Rotbraun dunkel



□ 4B9 Aluminium Feinschliff



□ **BMW Individual Interieurleiste XE7** Pianolack Schwarz



□ 4MR Aluminium Hexagon<sup>4</sup>

<sup>1</sup> Leder Dakota umfasst Sitz- und Lehnenflächen der Vorder- und Rücksitze, Kopfstützen sowie Armauflagen in den Türen.

<sup>2</sup> Exklusivleder Nappa umfasst Sitz- und Lehnenflächen der Vorder- und Rücksitze, Kopfstützen, seitliche Sitz- und Lehnenanteile, Türinnenspiegel und Türarmauflagen. Nur erhältlich in Verbindung mit Komfortsitzen.

<sup>3</sup> Nur erhältlich in Verbindung mit beledeter Instrumententafel sowie in der gewählten Polsterfarbe (bei Leder Dakota Schwarz bzw. Exklusivleder Nappa Schwarz ist die Kontraststeppung in Grau gehalten).

<sup>4</sup> Nur erhältlich in Verbindung mit M Sportpaket.

<sup>5</sup> Nicht erhältlich in Verbindung mit Kontraststeppung.

<sup>6</sup> BMW Individual Vollledererausstattung Merino Feinnarbe mit Kontraststeppung und Keder umfasst Sitze vorn und hinten inklusive Kopfstützen, Türspiegel, Mittelkonsole inklusive Armauflagen sowie das Unterteil der Instrumententafel. Instrumententafel-Oberteil, Türbrüstungen und Türverkleidungen unten in Leder Walknappa Schwarz. Nur erhältlich in Verbindung mit Sport- oder Komfortsitzen.

<sup>7</sup> Kontraststeppung, Keder, Instrumententafel Oberteil, Türbrüstungen, Türverkleidungen unten sowie Armauflage der Mittelarmlehne in Amarobraun.

Auf diesen Seiten sehen Sie die Farben und Materialien für das neue BMW 6er Gran Coupé. Lassen Sie Ihre Wunschfarbe auf sich wirken, oder vergleichen Sie verschiedene Kombinationsmöglichkeiten. Die Farbkarten sollen Ihnen einen ersten Eindruck vermitteln. Erfahrungsgemäß können Druckfarben den Farbton von Lackierungen, Polstern und Interieurleisten jedoch im Einzelfall nicht originalgetreu wiedergeben. Daher möchten wir Ihnen empfehlen, die Farbwahl mit Ihrem BMW Vertragshändler oder Ihrer Niederlassung zu besprechen. Gern zeigt man Ihnen dort auch Muster und hilft bei speziellen Wünschen weiter.

Sicherheit	640i	650i <sup>1</sup> xDrive <sup>1</sup>	640d
<b>Airbags:</b>			
- Fahrer- und Beifahrerairbag, inkl. Beifahrerairbagdeaktivierung und Sitzbelegserkennung für Beifahrersitz	■	■	■
- Kopfairbag vorn und hinten (Curtain)	■	■	■
- Seitenairbag für Fahrer und Beifahrer	■	■	■
<b>Aktive Kopfstützen vorn</b>	■	■	■
<b>BMW Service Inclusive</b> beinhaltet zahlreiche Service- und Wartungsarbeiten, welche bei allen weltweit teilnehmenden BMW Partnern in Anspruch genommen werden können; individuelle Laufzeit bzw. Laufleistung wählbar	□	□	□
<b>Bremsen:</b>			
- Scheibenbremsen vorn und hinten, innenbelüftet	■	■	■
<b>Dritte Bremsleuchte in LED-Technik</b> , hochgesetzt und durchgehend über die ganze Heckscheibe	■	■	■
<b>Dynamische Bremsleuchten</b> mit Blinkfunktion	■	■	■
<b>Dynamische Dämpfer Control</b>	■	■	■
<b>Dynamische Stabilitäts Control (DSC)</b> , inkl. Traktionsmodus (DTC), Anti-Blockier-System (ABS), Cornering Brake Control (CBC), Bremsassistent	■	■	■
<b>Hill Descent Control (HDC)</b> für xDrive Modelle	–	–	–
<b>Kindersitzbefestigung ISOFIX</b> für die äußeren Fondsitze	■	■	■
<b>Reifendruckanzeige</b>	□	□	□
<b>Reifen Pannen Anzeige (RPA)</b>	■	■	■
<b>Sicherheitsbatterieklammer</b>	■	■	■
<b>Sicherheitsgurte:</b>			
- Automatik-Sicherheitsgurte vorn mit pyrotechnischem Gurtstrammer, adaptivem Gurtkraftbegrenzer und Gurtklemmer	■	■	■
- Fondgurtsystem mit 3-Punkt-Automatikgurten und Endbeschlagstrammer	■	■	■
<b>Sicherheitskarosserie:</b>			
- Verformungszonen vorn und hinten, Seitenaufprallschutz mit Türverstärkungen aus Aluminium, Stoßfänger bis 6 km/h Aufprallgeschwindigkeit reversibel	■	■	■
<b>Zentralverriegelung</b> mit elektronischer Wegfahrsperre (EWS), Crash-Sensor; Tankklappe integriert in Zentralverriegelung	■	■	■

Außendesign	640i	650i <sup>1</sup> xDrive <sup>1</sup>	640d
<b>BMW Individual Exterior Line Aluminium satiniert</b>	□	□	□
<b>BMW Individual Hochglanz Shadow Line</b>	□	□	□
<b>Chrom Line Exterior</b>	■	■	■
<b>Frontziergitter</b> , Chromeinfassung, Front der Nierenstäbe in Chrom, seitlich in Schwarz	■	–	■
<b>Frontziergitter</b> , Chromeinfassung, Nierenstäbe in Chrom	–	■	–
<b>Metallic-Lackierung</b>	□	□	□
<b>Vier Türen</b> , rahmenlos	■	■	■

Ausstattungs Pakete	640i	650i <sup>1</sup> xDrive <sup>1</sup>	640d
<b>BMW Individual Komposition</b> umfasst folgende BMW Individual Umfänge: Vollerausstattung Merino Feinnarbe, Interieurleiste, Holzintarsie für Lederlenkrad, Dachhimmel Alcantara und Einstiegsleiste mit Schriftzug	□	□	□
<b>M Sportpaket</b> enthält u. a. M Aerodynamikpaket, LED-Nebelscheinwerfer, 19" M Leichtmetallräder Doppelspeiche 351 M oder optional 20" M Leichtmetallräder 373 M, Sportsitze für Fahrer und Beifahrer in Alcantara-Lederkombination, Interieurleisten Aluminium Hexagon, M Lederlenkrad, M Einstiegsleiste, Dachhimmel Anthrazit	□	□	□
<b>Navigationssystem Professional mit integrierter Handyvorbereitung Bluetooth</b> , telematikfähig (inkl. Sprachsteuerung, BMW Assist, BMW Online, Internet, Notruf funktion)	□	□	□

Räder und Reifen	640i	650i <sup>1</sup> xDrive <sup>1</sup>	640d
<b>Räder:</b>			
- 18" Leichtmetallräder Sternspeiche 365, 8 J x 18, Bereifung 245/45 R 18 Y	■	■	■
- 19" Leichtmetallräder W-Speiche 423 mit Mischbereifung, vorn: 8,5 J x 19, Bereifung 245/40 R 19 Y, hinten: 9 J x 19, Bereifung 275/35 R 19 Y	□	□	□
- 19" Leichtmetallräder Sternspeiche 367 mit Mischbereifung, vorn: 8,5 J x 19, Bereifung 245/40 R 19 Y, hinten: 9 J x 19, Bereifung 275/35 R 19 Y	□	□	□
- 19" Leichtmetallräder V-Speiche 366 mit Mischbereifung, vorn: 8,5 J x 19, Bereifung 245/40 R 19 Y, hinten: 9 J x 19, Bereifung 275/35 R 19 Y	□	□	□
- 20" Leichtmetallräder V-Speiche 356 mit Mischbereifung, vorn: 8,5 J x 20, Bereifung 245/35 R 20 Y, hinten: 9 J x 20, Bereifung 275/30 R 20 Y	□	□	□
- 20" BMW Individual Leichtmetallräder V-Speiche 374 I, geschmiedet, mit Mischbereifung, vorn: 8,5 J x 20, Bereifung 245/35 R 20 Y, hinten: 9 J x 20, Bereifung 275/30 R 20 Y	□	□	□
<b>Reifen mit Notlaufeigenschaften</b>	■	■	■

Innenraumdesign	640i	650i <sup>1</sup> xDrive <sup>1</sup>	640d
<b>BMW Individual Dachhimmel Alcantara</b>	□	□	□
<b>BMW Individual Dachhimmel Anthrazit</b>	□	□	□
<b>Einstiegsleisten</b> , verchromt	■	■	■
<b>Interieurleisten:</b>			
- Schwarz, hochglänzend	■	■	■
- Edelholzausführung Pappel Maser grau	□	□	□
- Edelholzausführung Amerikanische Eiche	□	□	□
- Aluminium Feinschliff	□	□	□
- BMW Individual Interieurleisten	□	□	□
<b>Polsterung:</b>			
- Leder Dakota	■	■	■
- Exklusivleder Nappa mit erweiterten Umfängen	□	□	□
- BMW Individual Leder Merino Feinnarbe	□	□	□

Triebwerk und Technik	640i	650i <sup>1</sup> xDrive <sup>1</sup>	640d
<b>8-Gang Sport-Automatic Getriebe</b> mit Adaptiver Getriebesteuerung, elektronischem Wählhebel, Schaltwippen am Sport-Lederlenkrad	■	■	■
<b>Adaptive Drive</b> (Dynamic Drive)	□	□	□
<b>Aluminium-Integral-Hinterachse</b>	■	■	■
<b>Auto Start Stop Funktion</b>	■	■	■
<b>BMW TwinPower Turbo Reihen-6-Zylinder Benzinmotor</b> kombiniert einen TwinScroll Turbolader mit Valvetronic, Doppel-VANOS und High Precision Injection	■	–	–
<b>BMW TwinPower Turbo Reihen-6-Zylinder Dieselmotor</b> kombiniert CommonRail-Direktspritzung und zweistufige Turboaufladung mit variabler Turbinengeometrie	–	–	■
<b>BMW TwinPower Turbo 8-Zylinder Benzinmotor</b> kombiniert zwei Turbolader mit Valvetronic, Doppel-VANOS und High Precision Injection	–	■	–
<b>Bremseenergieerückgewinnung</b> , inkl. Anzeige im Drehzahlmesser	■	■	■
<b>Doppelquerlenker-Vorderachse</b>	■	■	■
<b>Fahrerlebnisschalter</b> , inkl. ECO PRO Modus	■	■	■
<b>Integral-Aktivlenkung</b> (nicht in Verbindung mit xDrive)	□	□	□
<b>Parkbremse mit Autohold-Funktion</b> , elektromechanisch	■	■	■
<b>Servotronic</b>	■	■	■

BMW ConnectedDrive – Fahrerassistenzsysteme	640i	650i <sup>1</sup> xDrive <sup>1</sup>	640d
<b>Aktive Geschwindigkeitsregelung mit Stop&amp;Go-Funktion</b>	□	□	□
<b>BMW Head-Up Display</b> , vollfarbig	□	□	□
<b>BMW Night Vision</b> mit Personenerkennung und Akutwarnung	□	□	□
<b>Fernlichtassistent</b>	□	□	□
<b>Geschwindigkeitsregelung</b> mit Bremsfunktion	■	■	■
<b>Parkassistent</b> (nicht in Verbindung mit xDrive)	□	□	□
<b>Park Distance Control (PDC)</b> vorn und hinten, mit optischer und akustischer Anzeige	□	□	□
<b>Rückfahrkamera</b> (nur erhältlich in Verbindung mit Park Distance Control)	□	□	□
<b>Speed Limit Info</b> inkl. No Passing Info (nur erhältlich in Verbindung mit Navigationssystem Professional)	□	□	□
<b>Spurverlassenswarnung</b>	□	□	□
<b>Spurwechselwarnung</b>	□	□	□
<b>Surround View</b> (nur erhältlich in Verbindung mit Rückfahrkamera)	□	□	□

<sup>1</sup> Voraussichtlich erhältlich ab 3. Quartal 2012.  
<sup>2</sup> Nicht in Verbindung mit Klimakomfort-Frontscheibe.  
<sup>3</sup> Nicht in Verbindung mit Graukeil-Frontscheibe.  
<sup>4</sup> Nicht in Verbindung mit BMW Individual Sonnenschutzverglasung.  
<sup>5</sup> Als Individualkomposition wie im Katalog abgebildet in Amarobraun mit erweiterten Umfängen erhältlich.

Licht und Sicht	640i	650i <sup>1</sup> xDrive <sup>1</sup>	640d
<b>Adaptives Kurvenlicht</b> mit variabler Lichtverteilung und Abbiegelicht, Akzentleuchte in LED-Technik	□	□	□
<b>Adaptive LED-Scheinwerfer</b> für Abblend- und Fernlichtfunktion, inkl. Fernlichtassistent, Adaptiven Kurvenlicht, Abbiegelicht, Fahrtrichtungsanzeiger und Akzentleuchte in LED-Technik	□	□	□
<b>Ambientes Licht</b> , inklusive beleuchteter Einstiegsleiste mit Chromeinleger	□	■	□
<b>Innen- und Außenspiegel:</b>			
– Innenspiegel, automatisch abblendend	■	■	■
– Außenspiegel, automatisch abblendend, inkl. Anklappfunktion	□	□	□
– Außenspiegel, asphärisch, elektr. verstellbar, beheizt	■	■	■
<b>Leuchtringe in LED-Technik</b> , inkl. Tagfahr- und Parklichtfunktion	■	■	■
<b>Lichtpaket</b> , enthält u. a. Lese- und Fußraumbeleuchtung vorn	■	■	■
<b>Nebelscheinwerfer</b> in LED-Technik	□	□	□
<b>Regensensor</b> , inkl. Fahrlicht- und Scheibenwischersteuerung mit Beschlagsensor	■	■	■
<b>Sonnenschutz:</b>			
– BMW Individual Sonnenschutzverglasung	□	□	□
– Graukeil-Frontscheibe <sup>2</sup>	□	□	□
– Klimakomfort-Frontscheibe <sup>3</sup>	□	■	□
– Klimakomfort-Verbundverglasung <sup>4</sup>	□	□	□
– Sonnenschutzrollo, Heckscheibe, elektrisch	□	□	□
– Sonnenschutzrollos, Seitenscheiben hinten, elektrisch (nur in Verbindung mit Sonnenschutzrollo für Heckscheibe)	□	□	□
<b>Xenon-Licht</b> für Abblend- und Fernlichtfunktion, inkl. automatischer Leuchtweitenregulierung und Scheinwerfer-Waschanlage	■	■	■

Interieur	640i	650i <sup>1</sup> xDrive <sup>1</sup>	640d
<b>Bordcomputer</b> , inkl. Check Control und Außentemperaturanzeige im Info Display	■	■	■
<b>Instrumententafel, Türbürstenträger:</b>			
– Kunstleder in Schwarz	■	■	■
– Exklusivleder in Schwarz <sup>5</sup>	□	□	□
<b>Keramikumfänge</b> für Bedienelemente	□	□	□
<b>Kontraststeppung</b> , auf die jeweilige Polsterfarbe abgestimmte Ziernähte (nur i. V. mit beleuchteter Instrumententafel, nicht mit Alcantara-Lederkombi. Nappa)	□	□	□
<b>Lenkrad:</b>			
– Sport-Lederlenkrad mit Multifunktion (u. a. Bedienung von Radio und Telefon)	■	■	■
– Lenksäulenverstellung, elektrisch	■	■	■
– Lenkradheizung	□	□	□
<b>Make-up-Spiegel</b> , in Sonnenblenden, links und rechts, beleuchtet	■	■	■

Interieur	640i	650i <sup>1</sup> 650i xDrive <sup>1</sup>	640d
<b>Sitze/Sitzkomfort:</b>			
- 4+1-Sitzer (Mittelsitz im Fond ohne Kopfstütze)	■	■	■
- Aktive Sitzbelüftung für Fahrer und Beifahrer (nur in Verbindung mit Komfortsitz)	□	□	□
- Aktivsitz für Fahrer und Beifahrer (nur in Verbindung mit Komfortsitz)	□	□	□
- Komfortsitz für Fahrer und Beifahrer	□	□	□
- Lordosenstütze für Fahrer und Beifahrer	□	□	□
- Rücksitzelehne, umklappbar und asymmetrisch (60 : 40) teilbar	■	■	■
- Seriensitze mit Sitzverstellung, elektrisch, mit Memory-Funktion für Fahrer- und Beifahrersitz	■	■	■
- Sitzheizung für die beiden äußeren Fondsitze	□	□	□
- Sitzheizung für Fahrer- und Beifahrersitz	■	■	■
- Sportsitz für Fahrer und Beifahrer	□	□	□
<b>Skisack</b>	□	□	□
<b>Standheizung mit Fernbedienung</b>	□	□	□

Komfort und Innenausstattung	640i	650i <sup>1</sup> 650i xDrive <sup>1</sup>	640d
<b>Alarmanlage</b> mit Funkfernbedienung	□	□	□
<b>Armauflage vorn, mit Ablagefach</b>	■	■	■
<b>Beschlagsensor</b>	■	■	■
<b>Getränkhalter vorn</b>	■	■	■
<b>Glasdach</b> , elektrisch, mit Hebefunktion und elektrisch verstellbarem Schiebehimmel	□	□	□
<b>Klimaautomatik</b> mit 2-Zonenregelung und erweiterten Umfängen	■	■	■
<b>Klimaautomatik</b> mit 4-Zonenregelung	□	□	□
<b>Komfortzugang</b> (nur erhältlich in Verbindung mit Ambientes Licht)	□	■	□
<b>Raucherpaket</b>	□	□	□
<b>Soft-Close-Automatik</b> für Türen vorn und im Fond	□	□	□

Entertainment, Kommunikation und Information	640i	650i <sup>1</sup> 650i xDrive <sup>1</sup>	640d
<b>Bang &amp; Olufsen High End Surround Sound System</b> , 1200 Watt Verstärkerleistung, 16 Lautsprecher, Acoustic Lens Technology, Dirac Dimensions, lichtinszenierte Aluminium-Lautsprecherblenden	□	□	□
<b>BMW ConnectedDrive – Telematikdienste:</b>			
- Apps, u. a. zum Empfang weltweiter Webradio-Stationen (in Verbindung mit App BMW Connected und iPhone)	□	□	□

Entertainment, Kommunikation und Information	640i	650i <sup>1</sup> 650i xDrive <sup>1</sup>	640d
<b>BMW ConnectedDrive – Telematikdienste:</b>			
- BMW Assist, inkl. Real-Time Traffic Information (RTTI)	□	□	□
- BMW Online	□	□	□
- BMW TeleServices	■	■	■
- Internet	□	□	□
<b>Control Display:</b>			
- 7"-Control Display	■	■	■
- 10,2"-Control Display (nur in Verbindung mit Navigationssystem Professional oder TV-Funktion)	□	□	□
<b>Controller auf Mittelkonsole, inkl. Direktwahltasten</b>	■	■	■
<b>Favoritentasten</b>	■	■	■
<b>HiFi Lautsprechersystem</b> , 205 Watt Verstärkerleistung, 9 Lautsprecher	■	■	■
<b>HiFi System Professional</b> , 600 Watt Verstärkerleistung, 16 Lautsprecher	□	□	□
<b>Info Display:</b>			
- Analoginstrumente in Black-Panel-Technologie, kombiniert mit LC-Display im Breitformat (9,2")	■	■	■
<b>Integrierte Betriebsanleitung</b>	■	■	■
<b>Navigationssystem Professional</b> mit 10,2"-Control Display, festplatten-gestütztem System inkl. 12 Gigabyte Speicher, z.B. für Audiodateien, und Spracheingabesystem; RTTI (nur in Verbindung mit BMW Assist)	□	□	□
<b>Radio/Audio:</b>			
- AUX-IN Anschluss in der Mittelkonsole	■	■	■
- DAB-Tuner zum zusätzlichen Empfang digitaler Audioprogramme, DAB+ fähig	□	□	□
- DVD-Wechsler, 6-fach	□	□	□
- Musik-Schnittstelle für Smartphones (nur erhältlich in Verbindung mit USB-Audio-Schnittstelle)	□	□	□
- Radio BMW Professional mit CD-Laufwerk, Doppeltuner, MP3-Decoder (in Verbindung mit TV-Funktion bzw. Navigationssystem mit DVD-Laufwerk)	■	■	■
- USB-Audio-Schnittstelle, inklusive "Cover Art"-Anzeige	■	■	■
<b>Spracheingabesystem</b>	□	□	□
<b>Telefon:</b>			
- Handvorbereitung Business mit Bluetooth-Schnittstelle*	□	□	□
<b>TV-Funktion</b> für analogen und digitalen Empfang (DVB-T)	□	□	□

\* Informationen zu empfohlenen Geräten finden Sie unter [www.bmw.de/bluetooth](http://www.bmw.de/bluetooth)



Technische Daten		640i	650i <sup>1</sup> 650i xDrive <sup>1</sup>	640d
<b>Gewicht</b>				
Leergewicht EG <sup>2</sup>	kg	1825	1940	1865
Leergewicht EG <sup>2</sup> (xDrive)	kg	–	2015	–
Zulässiges Gesamtgewicht	kg	2360	2465	2390
Zulässiges Gesamtgewicht (xDrive)	kg	–	2550	–
Zuladung	kg	570	570	570
Zulässige Achslast vorn/hinten	kg	1130/1295	1210/1315	1140/1305
Zulässige Achslast vorn/hinten (xDrive)	kg	–	1260/1325	–
<b>Motor<sup>3,4</sup></b>				
Zylinder/Ventile		6/4	8/4	6/4
Hubraum	cm <sup>3</sup>	2979	4395	2993
Hub/Bohrung	mm	89,6/84,0	88,3/89,0	90,0/84,0
Nennleistung/Nenn Drehzahl	kW/l	235/	330/	230/
	min	5800–6000	5500–6000	4400
Max. Drehmoment/Drehzahl	(PS/l)	(320/	(450/	(313/
	min)	5800–6000)	5500–6000)	4400)
Verdichtung	Nm/l	450/	650/	630/
	min	1300–4500	2000–4500	1500–2500
	:l	10,2	10,0	16,5
<b>Fahrleistung</b>				
Höchstgeschwindigkeit	km/h	250 <sup>5</sup>	250 <sup>5</sup>	250 <sup>5</sup>
Beschleunigung 0–100 km/h	s	5,4	4,6	5,4
Beschleunigung 0–100 km/h (xDrive)	s	–	4,5	–
<b>Verbrauch<sup>5,6</sup></b>				
Innerorts	l/100 km	10,7–10,6	– <sup>7</sup>	6,9–6,8
Innerorts (xDrive)	l/100 km	–	– <sup>7</sup>	–
Außerorts	l/100 km	6,2–6,1	– <sup>7</sup>	4,9
Außerorts (xDrive)	l/100 km	–	– <sup>7</sup>	–
Kombiniert	l/100 km	7,9–7,8	8,8–8,6 <sup>7</sup>	5,7–5,6
Kombiniert (xDrive)	l/100 km	–	9,4–9,2 <sup>7</sup>	–
CO <sub>2</sub> -Emission	g/km	183–181	206–199 <sup>7</sup>	149–148
CO <sub>2</sub> -Emission (xDrive)	g/km	–	219–215 <sup>7</sup>	–
Tankinhalt	l	70	70	70

<sup>1</sup> Voraussichtlich erhältlich ab 3. Quartal 2012.

<sup>2</sup> Im angegebenen Wert sind 90 % Tankfüllung sowie 68 kg für den Fahrer und 7 kg für Gepäck berücksichtigt. Das Leergewicht gilt für Fahrzeuge in serienmäßiger Ausstattung. Sonderausstattungen erhöhen diesen Wert.

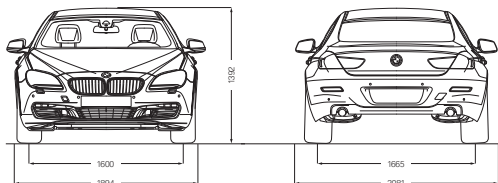
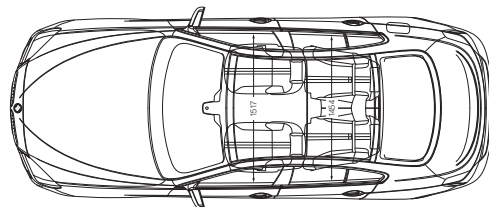
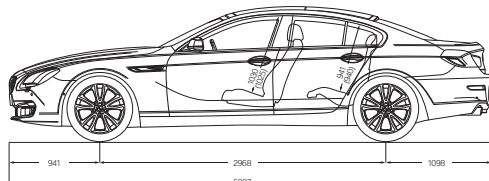
<sup>3</sup> BMW empfiehlt die Verwendung von Superbenzin bleifrei 95 ROZ. Kraftstoffqualitäten bleifrei 91 ROZ und höher mit einem maximalen Ethanol-Anteil von 10 % (E10) sind zulässig. Angaben zu Leistung und Verbrauch beziehen sich auf Betrieb mit ROZ-98-Kraftstoff.

<sup>4</sup> Alle Motoren erfüllen die EU5-Norm. Als Basis für die Verbrauchsermittlung gilt der ECE-Fahrzyklus (93/116/EG). Dieser setzt sich aus ca. einem Drittel Fahrt innerorts und zwei Dritteln außerorts (gemessen an der Wegstrecke) zusammen. Zusätzlich zum Verbrauch wird die CO<sub>2</sub>-Emission gemessen.

<sup>5</sup> Elektronisch abgeregelt.

<sup>6</sup> Die Angaben zu Kraftstoffverbrauch und CO<sub>2</sub>-Emissionen sind abhängig von der gewählten Rad- und Reifengröße. Ausführliche Informationen finden Sie in der Preisliste.

<sup>7</sup> Vorläufige Werte (auf Basis des ECE-Testzyklus); fehlende Werte lagen bei Redaktionsschluss noch nicht vor.



Alle Maßangaben der technischen Zeichnungen in Millimeter. Gepäckraumvolumen 460 Liter. Werte in ( ) gelten für Glashdach.



Dieser Flyer gibt Modelle, Ausstattungsumfänge und Konfigurationsmöglichkeiten (Serienausstattung und Sonderausstattung) der von der BMW AG für den deutschen Markt gelieferten Fahrzeuge wieder. In anderen Mitgliedsstaaten der Europäischen Union können sich Abweichungen von den in diesem Prospekt beschriebenen Ausstattungsumfängen und Konfigurationsmöglichkeiten in Bezug auf Serien- und Sonderausstattungen der einzelnen Modelle ergeben. Bitte informieren Sie sich bei Ihrem BMW Partner vor Ort über die angebotenen unterschiedlichen Länderversionen. Änderungen von Konstruktionen und Ausstattungen vorbehalten.

© BMW AG, München/Deutschland. Nachdruck, auch auszugsweise, nur mit schriftlicher Genehmigung von BMW AG, München.

BMW empfiehlt  **EDGE**

111 006 355 10 2 2011 VB. Printed in Germany 2011.

